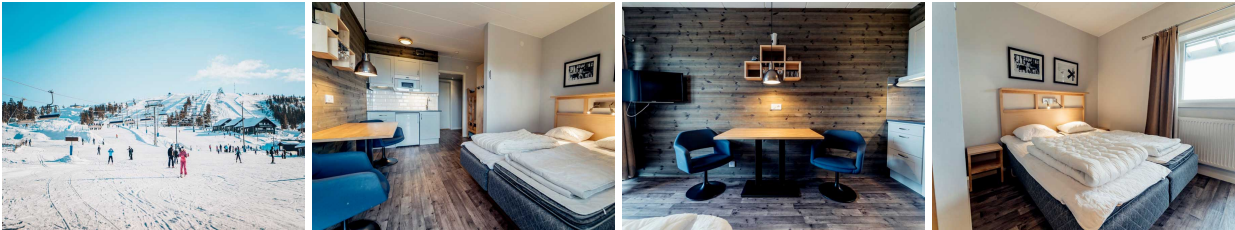


# Zweden Ski Apartments, Idre Fjäll



**Verblijf: vier-persoons appartement (25m2)**

**Highlights: ski-in ski-out - voordelig - modern - pas gerenoveerd**

## REISOMSCHRIJVING

De Ski Apartments in Idre Fjäll zijn modern en efficiënt ingericht als een studio. Verder zijn ze voorzien van de gemakken die je nodig hebt voor een onbezorgde wintersportvakantie in Zweden. De in het hoofdgebouw gelegen appartementen doen denken aan hotelkamers, maar je kan hier volledig zelfstandig jouw vakantie in Idre Fjäll vieren. Wil jij de sfeer van een hotel, maar toch zelfstandig kunnen bepalen wat je eet en wanneer, dan ben je in de Ski Apartments van Idre Fjäll helemaal op je plek.

In het kort

Van 21 december 2024 tot 15 maart 2025 iedere zaterdag vanaf Schiphol en Groningen Airport Eelde rechtstreeks naar Scandinavian Mountains Airport

Gratis parkeren bij vertrek vanaf Groningen Airport Eelde

Gratis inchecken ruimbagage (max. 20kg)

Gratis inchecken ski set (ski's, stokken en skischoenen, max. 15kg)

Op 25 transferminuten vanaf Scandinavian Mountains Airport

Transfers inbegrepen

Over de Ski Apartments

De studios zijn strak en efficiënt ingericht. Hier vind je alles wat je nodig hebt voor een heerlijke skivakantie.

Vier-persoons appartement (25m<sup>2</sup>)

Ski-in ski-out

In de studio staat een tweepersoonsbed met losse matrassen en een stapelbed

Eethoek met twee stoelen en televisie

Kitchenette met elektrisch fornuis en magnetron

Badkamer met douche en toilet

Algemene opbergruimte voor ski's

WiFi

Bedlinnen en eindschoonmaak zijn bij de huur inbegrepen.

Wij raden deze appartementen, vanwege de grootte en inrichting, aan voor maximaal drie volwassenen.

Ligging

De appartementen liggen in het hoofdgebouw aan Torget, centraal in Idre Fjäll. De pistes en liften zijn daarom altijd dichtbij, maar ook de andere faciliteiten zoals winkels en restaurants zijn binnen handbereik. Aan Torget vind je o.a de skischool met skiverhuur en de lokale supermarkt ICA Nära. Heb je na een dag skiën geen zin meer om te koken? Reserveer dan een tafeltje in één van de restaurants aan Torget of in het Pernille Wiberg Hotel.

## DETAILS

---

[Klik hier voor de vluchtinformatie en vliegtijden](#)

[Klik hier voor de autohuurinformatie en voorwaarden](#)

### Reisdocumenten:

Bij onze wintersport vliegreizen ontvangt u bij uw reispapieren uitgebreide reisdocumentatie, digitaal toegestuurd. Het is ons streven dit 3 weken voor vertrek te doen, in drukke vertrekperiodes wil dit wel eens 2 weken voor vertrek zijn.

Wij wijzen u erop dat dit zeer populaire reizen zijn, dus adviseren u, om teleurstelling te voorkomen, vroegtijdig (voor het hoogseizoen 6-8 maanden voor vertrek) te reserveren. Indien een accommodatie niet beschikbaar is bieden wij u, in overleg, een zo goed mogelijk alternatief aan in dezelfde omgeving.

## BOEKINGSINFORMATIE

### Opties

Het is mogelijk om (tot 8 weken voor vertrek) een optie te nemen op de vluchten voor een termijn van 5 werkdagen. U kunt ons hiervoor een e-mail sturen of telefonisch contact opnemen.

### Prijsberekening

Als u een reis heeft gevonden klikt u op het blauwe vakje met 'Prijsopgave' om de totale reissom te berekenen. Vervolgens geeft u de vertrekdatum, aantal personen en de gewenste reisduur in. Vervolgens doorloopt u in verschillende stappen uw keuzes voor vervoer, autohuur, accommodatie, excursies en verzekeringen. Let op: als er een vierkantje ( ) voor een reisonderdeel staat is dit een optioneel onderdeel, die u aan kunt vinken (bijv. voor een extra excursie of een annuleringsverzekering), waarna de prijs hiervoor verschijnt in het prijsoverzicht. Voor meer informatie over ieder reisonderdeel kunt u klikken op de links.

### Maatwerk offerte

Als u wilt afwijken van de standaardreis (bijv. extra nachten of andere overnachtingsplaatsen) kunnen wij in veel gevallen een maatwerkofferte voor u maken. Stuur ons dan een e-mail met een exacte specificatie van uw wensen, vertrekdatum, type huurauto, aantal personen etc.

### Boekingsaanvraag

Als u de reis wilt reserveren klikt u onderaan het scherm op "Boek deze reis", waarna u de totale reissom ziet en of de reis uit voorraad geboekt kan worden of moet worden aangevraagd. In veel gevallen zal de reis moeten worden aangevraagd, hetgeen wil zeggen dat wij eerst bij de vervoerder en/of accommodatieverschaffer(s) moeten controleren of er nog plaats beschikbaar is. Let op: als u een boeking aanvraagt is dit niet vrijblijvend en kunt u de boekingsaanvraag (indien de reis conform de aanvraag beschikbaar is) niet meer kosteloos annuleren. Indien beschikbaar maken wij een definitieve boeking voor u. Als alles is ingevuld klikt u op "Deze reis reserveren/aanvragen, waarna onderaan een boekingsnummer verschijnt. U ontvangt een bevestiging van de boekingsaanvraag op het opgegeven e-mail adres.

#### Paspoortnamen

Het is belangrijk dat de opgegeven namen overeenkomen met het paspoort van de reizigers, inclusief de volledige eerste voornaam uit het paspoort. Gebruik dus geen roepnamen of de achternaam van uw echtgenoot, want dit kan bij het inchecken voor de vlucht tot instapweigering leiden.

#### Tariefklassen

Luchtvaartmaatschappijen werken met een flexibel prijssysteem, waarbij de prijs afhankelijk is van de bezetting van de gewenste vluchten op het moment van reserveren. Men heeft voor elke tariefklasse een beperkt aantal stoelen per vlucht beschikbaar. Het systeem komt er kortweg op neer dat hoe voller de vlucht raakt, des te hoger de vliegprijs wordt. Bij de prijsberekening ziet u in geval van onze chartervluchten "real time" beschikbaarheid en het actuele tarief.

#### Duur aanvraag

Soms zijn één of meerdere reisonderdelen niet direct beschikbaar en zal deze voor u aangevraagd dienen te worden. De duur van deze aanvraag is afhankelijk van het reisonderdeel en de periode. Als u vroegtijdig boekt is de gemiddelde duur van een aanvraag 1-2 dagen. Mocht iets al volgeboekt zijn dan benaderen wij u met een alternatief. Als u niet akkoord gaat met de aangeboden alternatieven heeft u het recht om alsnog af te zien van de reis.

#### Nota/bevestiging

Zodra alle reisonderdelen akkoord zijn ontvangt u van ons een nota/bevestiging per e-mail.

#### Betaling

Zodra uw reis is bevestigd ontvangt u per e-mail de factuur. De aanbetaling bedraagt (tenzij anders vermeld) 20% van de reissom. De restant reissom dient uiterlijk 6 weken voor vertrek te worden voldaan, dus bij boeking binnen 6 weken voor vertrek moet de gehele reissom gelijk bij ontvangst van de nota worden betaald. U krijgt geen nieuwe factuur of een herinnering voor de eindbetaling, dus houdt zelf in de gaten dat de eindbetaling op tijd wordt overgemaakt.

#### Reispapieren

Na ontvangst van de volledige betaling ontvangt u uw reispapieren circa 21-14 dagen voor vertrek per post of per e-mail, afhankelijk van de door u gereserveerde reis.

## REISPROGRAMMA

---

### Dag 1 Amsterdam of Groningen - Scandinavian Mountains Airport

.. Vanaf Schiphol of Groningen Airport begint de reis met een comfortabele chartervlucht naar Scandinavian Mountains Airport.

Transfer of Autohuur

Je kunt zelf bepalen hoe je reist vanaf Scandinavian Mountains Airport naar de accommodatie in Idre Fjäll en v.v. Dat kan namelijk met de standaard bustransfer, maar het is ook mogelijk om gedurende jouw vakantie een auto te huren. Deze kan je afhalen en inleveren op de luchthaven. Een voordeel is dat je dan op eigen gelegenheid naar jouw verblijf in Idre Fjäll kunt rijden (120km). Gezien de ligging van deze accommodatie is een huurauto niet noodzakelijk, maar wil je de vrijheid hebben om de omgeving zelf te verkennen dan kan dat. De prijs van de verschillende autocategorieën kan je via de online prijsopgave opvragen.

Kijk voor meer informatie over de vlucht, het vluchtschema en huurauto, op de betreffende link in het tabblad "Details".

---

### Dag 2 t/m 7 verblijf in Idre Fjäll

.. 7 nachten verblijf in Idre Fjäll op of aan de pistes.

Idre Fjäll is een geliefd wintersportgebied. Door de gemoedelijke sfeer en de persoonlijke service voel je je hier helemaal thuis. Het skigebied van Idre Fjäll is uitdagend voor ieder niveau. Eenmaal weer beneden kun je lekker opwarmen in de gondel terug naar de top, waar je een prachtig uitzicht hebt over zowel de Zweedse als de Noorse bergen, het is prachtig om over de uitgestrektheid uit te kijken voordat je de piste op gaat.

Voor de kinderen zijn er leuke kinderafdalingen waar je misschien de mascotte Aske wel tegenkomt. Dit vriendelijke rendier is altijd van de partij voor amusement. Elke dag is er wel een mogelijkheid om Aske een high-five te geven of mee te doen aan één van zijn activiteiten.

Er worden verschillende leuke activiteiten ter plaatse georganiseerd. Informatie over het skigebied, skihuur en liftpassen vind je op het tabblad "Ski-info Idre Fjäll".

Winterse avonturen

Het unieke van een wintersport in Scandinavië is dat er naast wintersport op de latten ook veel andere belevenissen mogelijk zijn. Denk bijvoorbeeld aan een onvergetelijke tocht met een huskyslee, beleef een adrenaline-rush tijdens een sneeuwscootersafari of ga sneeuwschoenwandelen en duik in de cultuur van de Sami-bevolking. Er zijn tal van activiteiten bij te boeken; je leest hieronder meer over de mogelijkheden op het tabblad "Excursies".

---

### Dag 8 terugreis naar Nederland

.. Na het ontbijt, check je uit en begint de terugreis naar Nederland.

De transferbus/minibus haalt je op de afgesproken plaats en tijd op. In de regel is dit 4 uur voor vertrek van de vlucht. Heb je een huurauto dan rij je op eigen gelegenheid naar de luchthaven van Scandinavian Mountains Airport, waar je deze kunt inleveren. Vergeet niet af te tanken voordat je dit doet.

Vervolgens check-in of, als je dit al online hebt gedaan, alleen nog de bagage afgeven.

Je vliegt rechtstreeks met Transavia terug naar Nederland. Na aankomst op Groningen Airport Eelde, stap je zo weer in de auto voor het laatste stukje naar huis. Kom je aan op Schiphol, profiteer je van goede ov-verbinding.

---