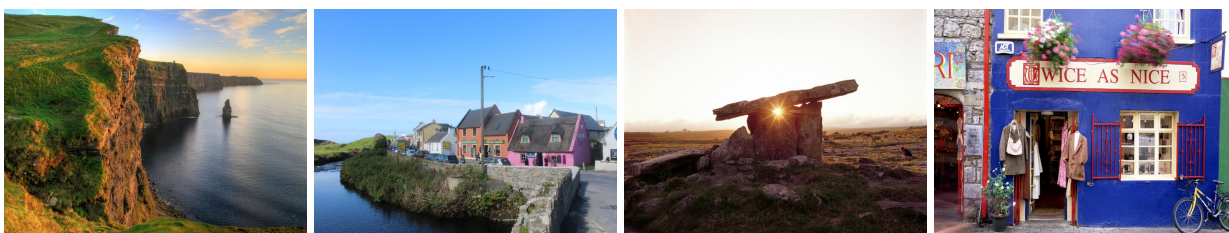


Ierland B&B autorondreis Westkust Ierland in een notendop



Verblijf: goede hotels, inclusief ontbijt

Highlights: Doolin - Cliffs of Moher - Galway - Connemara - Westport - Sligo

REISOMSCHRIJVING

Ontdek de schoonheid van de Westkust van Ierland. Tijdens deze reis zie je net iets meer van het ongerepte "Wilde Westen" van de Ierse Republiek. Zo bezoek je tijdens deze reis o.a. Doolin en de beroemde Cliffs of Moher, de levendige stad Galway, het ruige Connemara, de imposante kustlijn van het graafschap Mayo en de gezellige plaatsen Westport en Sligo. Je zult verbaasd zijn of hetgeen je in een week tijd allemaal kunt beleven in het westen van Ierland. Je verblijft in goede B&B's.

Reisschema

- 1 n. Moloney House B&B - Doolin
- 2 n. St. Judes B&B - Galway
- 2 n. Brooklodge B&B - Westport
- 2 n. Yeats Lodge B&B - Drumcliff/Sligo

Deze reis kan ook worden geboekt met verblijf in hotels.

Excursies

Om jouw vakantie in Ierland nog leuker te maken kun je optioneel excursies en activiteiten bijboeken. Kijk op het tabblad Details onder Excursies voor een compleet overzicht van alle excursies die je bij deze reis kunt boeken. De 3 meest populaire excursies/activiteiten zijn:

â€¢ Cliffs Of Moher cruise vanuit Doolin

â€¢ Westport Food Tour

â€¢ Westport fietshuur

Vervoer

Je vliegt op zaterdag vanaf Groningen Airport direct met Emerald Airlines/Aer Lingus Regional naar Ireland West. De huurauto staat al voor je klaar en je rijdt in zo'n 2 uur naar je eerste bestemming.

Bij de vlucht vanaf Groningen is het parkeren op Groningen Airport gratis inbegrepen.

Bagage is altijd gratis inbegrepen (lees de voorwaarden onder het kopje details).

DETAILS

In onderstaande links zijn meer details te lezen over het boekingsproces voor deze reis, vluchtinformatie over de chartervluchten Groningen - Ireland West Airport, de Hertz Autohuur, maar ook meer algemene landeninformatie over de bestemming.

Vluchtinformatie Emerald Airlines/Aer Lingus Regional.

Autohuur Hertz, prijzen en voorwaarden.

Landen informatie Ierland.

Boekingsinformatie BBI Travel Ierland reizen.

REISPROGRAMMA

Dag 1: Groningen - Ireland West - Doolin (ca. 156 km)

.. Rechtstreekse vlucht vanaf Groningen Airport naar Ireland West Airport, waar de huurauto klaar staat.

De eerste nacht verblijf je vlakbij de beroemde Cliffs of Moher, in Doolin, dat op twee uur rijden van de luchthaven ligt.

Doolin is een lieflijk dorpje aan de westkust van Ierland, bekend om zijn traditionele muziek. Hoewel het een kleine plaats is, zijn er in Doolin een aantal geweldige restaurants en ook een aantal geweldige pubs.

Dag 2: Doolin - Galway (ca. 76 km)

.. Vandaag de eerste van vele hoogtepunten van deze reis, de Cliffs of Moher.

De kliffen liggen op 15 minuten rijden van Doolin en bieden een adembenemend uitzicht op de wilde Atlantische Oceaan, Galway Bay en de Aran-eilanden. Er is een bezoekerscentrum op het terrein, evenals 800 meter aan geplaveide wandelpaden met uitkijkpunten, en de historische O'Brien's Tower.

We volgen de route langs de kust en na 25 minuten kom je bij Fanore Beach. Onderweg zijn er een aantal fantastische uitzichten op de Burren en misschien wilt u even stoppen! Fanore Beach is een prachtig strand met glooiende zandduinen erachter. Het open strand is een populaire plek voor zwemmers en surfers, en in de zomer is er een strandwacht en een surfschool.

De route gaat verder via Ballyvaughan, wat een goede plek is voor de lunch. Verderop kun je kiezen voor een bezoek aan de Poul nabrone Dolmen (prehistorisch portaalgraf) en Aillwee Cave met een ondergrondse waterval en over overbrugde ravijnen.

Eindbestemming voor vandaag is de gezellig levendige stad Galway, waar je 2 nachten verblijft.

Een half uur voor Galway kunnen we een bezoek aan Dunguaire Castle. Het kasteel werd gebouwd in 1520 en behoorde toe aan de O'Hynes clan. Het fraaie kasteel ligt aan de oevers van Galway Bay en heeft een indrukwekkende toren van ca. 25 meter. Je kunt hier over het terrein wandelen en een zelfgeleide tour doen. Volgens de legende, als je bij de hoofdingang staat en een vraag stelt, heb je aan het einde van de dag een antwoord!

Dag 3: verblijf Galway

.. Vandaag heb je de hele dag de tijd om Galway en haar prachtige bezienswaardigheden te verkennen.

Galway is een stad die je prima te voet kunt verkennen, maar als het regent of als je liever naar de 'belangrijkste' bezienswaardigheden wordt gebracht, is de hop-on/hop-off bus het overwegen waard.

Galway Cathedral is zowel van binnen als van buiten wonderbaarlijk indrukwekkend. Het is zonder twijfel het juweel in de skyline van Galway City en u zult het op veel plekken zien als u door de stad wandelt. De kathedraal is gratis toegankelijk, maar bezoekers wordt gevraagd om een donatie.

Quay Street is één van de kleurrijke straten van Galway en een waar genot om doorheen te wandelen, ongeacht de tijd van het jaar. Deze straten zijn vol met toeristen en lokale bewoners.

Één van onze favoriete plekken om te bezoeken in Galway (vooral als het regent!) is de Hall of the Red Earl. De ruïnes dateren uit de 13e eeuw en hebben banden met de stichting van Galway en de Anglo-Normandische familie De Burgo.

Het Galway City Museum ligt op een steenworp afstand van de Spaanse Arch. Het is een van de beste plekken om meer te leren over de geschiedenis, cultuur en archeologie van Galway, met collecties die het verhaal vertellen van het prehistorische Galway tot aan het Galway van de 19e en 20e eeuw!

De Spanish Arch is een must-see attractie in Galway, die dateert uit de Middeleeuwen. De grote stenen boog bevindt zich aan de rand van het stadscentrum, met uitzicht op de Claddagh (kust).

Galway is een levendige stad, ongeacht de tijd van het jaar. Er zijn tal van pubs, vaak met live muziek, en goede restaurants. Metname in de weekende is het verstandig een reservering te maken voor restaurants.

Dag 4: Galway - Connemara - Westport (ca. 168 km)

.. Vanuit Galway rijden we het gebied Connemara binnen, dat befaamd en veel bezongen is vanwege de ruige landschappen. Via idyllische vissersplaatsjes zoals Roundstone en over de Sky Road komen we in Clifden, dat als hoofdstad van Connemara te boek staat. Dit levendige plaatsje is een prima lunchstop.

Dan verder langs Kylemore Abbey, waar een bezichtiging een aanrader is, en Killary Fjord naar het gezellige Westport.

Hier verblijven we 2 nachten.

Dag 5: Verblijf in Westport - Mayo & Croagh Patrick

.. Verblijf in Westport. Westport is een leuk en levendig plaatsje in een schitterende omgeving.

Een dagtocht maken naar het ongerepte Achill Island met schitterende stranden is zeer de moeite waard. Je kunt een fiets huren en een gedeelte van de Great Western Greenway afleggen. Een andere optie is met de ferry vanaf Roonah Pier naar Clare Island te gaan, waar je heerlijk kunt wandelen en het kasteel bekijken, waar ooit de beruchte piratenkoningin Grace O' Malley woonde. Wandelaars kunnen de heilige berg Croagh Patrick gaan beklimmen.

Dag 6: Westport - Drumcliff/Sligo (ca. 20 km)

.. De route vandaag kent meerdere hoogtepunten. Je rijdt richting het fraaie Achill Island en langs de Noordkust van het graafschap Mayo.

Onze eerste stop op Achill Island brengt ons naar Grace O' Malley's Towerhouse. Je rijdt in 50 minuten naar de rand van Achill Sound. De toren dateert uit de 15e eeuw en werd beroemd gebruikt door Grace O' Malley, de legendarische piraten-koningin, die honderden jaren geleden over het eiland heerste. Volgende stop zijn de White Cliffs of Ashleam, 10 minuten verderop. De weg slingert omhoog naar het uitkijkpunt en vanaf daar heb je een fantastisch uitzicht. De grillige, helder witte kliffen lijken de zee in te snijden, die er op een gewelddadige maar prachtige manier tegenaan beukt.

Keem Bay en Keel Beach, zijn volgende stops die liggen op de weg naar Ballycroy en het Wild Nephin National Park. Het is de moeite waard om even binnen te wippen bij het bezoekerscentrum, waar fascinerende displays en tentoonstellingen te zien zijn die de geschiedenis en cultuur van het gebied uitleggen. Als je de prachtige omgeving wilt verkennen, is er een mooie, gemakkelijke wandeling van 2 km vanaf het bezoekerscentrum die een spectaculair uitzicht biedt op Achill Island en de Nephin Beg Mountain Range.

Onze volgende stop is Ceide Fields, op een klein uurtje rijden. Deze opmerkelijke neolithische site is meer dan 6000 jaar oud en ligt bovenop de kliffen, zo'n 113 meter boven de zee. Vervolgens door om de steile kliffen bij Downpatrick Head te bekijken, de uit zee opstekende DÃn Briste maakt indruk. Er is een ruime parkeerplaats als je de landtong bereikt en vanaf daar is het ongeveer 15 minuten lopen naar de rand van de kliffen, een must!

Vervolgens via Ballina door naar Drumcliff, vlakbij het stadje Sligo. Hier verblijf je de laatste 2 nachten.

Dag 7: Verblijf in Drumcliff/Sligo

.. Je bent hier in het land of hearts desire. In Drumcliffe vind je het graf van de bekende schrijver W.B. Yeats. Je hebt hier een mooi uitzicht op de Ben Bulbin tafelberg, die een grote rol speelt in Keltische legenden. Wandelaars kunnen hier helemaal aan hun trekken komen op de vele natuurpaden.

Het is ook mogelijk een fietstocht rond Lough Gill te maken, deze duurt circa 4-5 uur en kent leuke en interessante stops onderweg.

Dag 8: Drumcliff/Sligo - Ireland West - Groningen (ca. 62 km)

.. Na een vroeg ontbijt, rijd je in ongeveer een uur terug naar de luchthaven voor de terugvlucht naar Groningen.
